

Benutzerhandbuch des Märklin Control Client (MCC)

Inhaltsverzeichnis:

KAPITEL 1: INSTALLATION UND ERSTEINRICHTUNG	3
KAPITEL 2: ZUG STEUERUNG	4
KAPITEL 3: WEICHENSCHALTEN	5
KAPITEL 4: DREHSCHIEBE EINSTELLEN	6

Kapitel 1: Installation und Ersteinrichtung

In diesem Abschnitt wird erläutert wie Sie die Erstinstallation durchführen sowie die Verbindung zwischen der Anwendung und der Server herstellen.

Erstinstallation:

Durch ausführen der Installationsdatei wird die Anwendung ohne vom Benutzer notwendige Eingriffe installiert.

Verbindung herstellen:

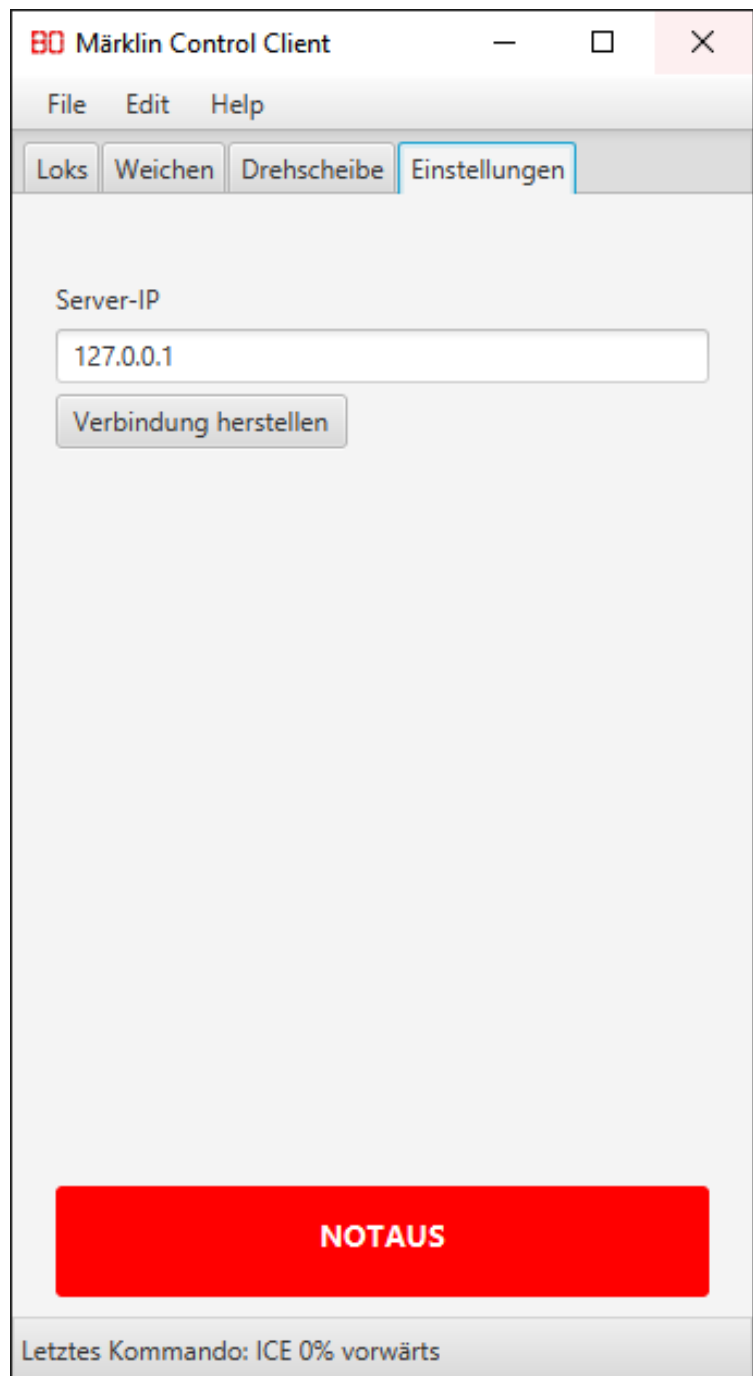
Um die Verbindung zum Server herzustellen klickt man auf den Reiter Einstellung am oberen rechten Rand der Anwendung welcher auf die Verbindungsübersicht führt.

Unter Server IP kann man den Namen oder die IP des Servers eingeben. Beim Klicken auf verbinden löst die Anwendung den Namen automatisch in IP und Port auf und gibt bei Ungültigkeit eine Fehlermeldung wieder.

Nach dem Herstellen der Verbindung werden alle Weichen auf eine Stellrichtung geschaltet. Dies ist durch ein klicken des Weichen hörbar.

Bei gültigem Namen wird die Verbindung hergestellt und die Verwaltung des Schienen Verkehrs sowie der Weichen ist möglich.

Zu beachten ist das der Button Verbindung herstellen bei bestehender Verbindung zum Verbindung trennen dient.



Kapitel 2: Zug Steuerung

In diesem Abschnitt wird erläutert wie Sie Züge auswählen, sowie ihre Richtung und Geschwindigkeit steuern.

Zug Auswahl:

Um die Züge zu steuern klickt man auf den Reiter Loks.

Klickt man dort auf die mittlere Schaltfläche, kann man so einen Zug auswählen.

Wenn ein Zug ausgewählt wurde erscheint ein ihn repräsentierendes Bild oberhalb der Geschwindigkeitsleiste.

Zug Richtung einstellen:

Um die Zug Richtung einzustellen klickt man auf die Schaltflächen mit dem entsprechenden Pfeil.

Zu beachten ist, dass sich die Fahrtrichtung am Bild des Zuges oberhalb der Geschwindigkeitsleiste orientiert.

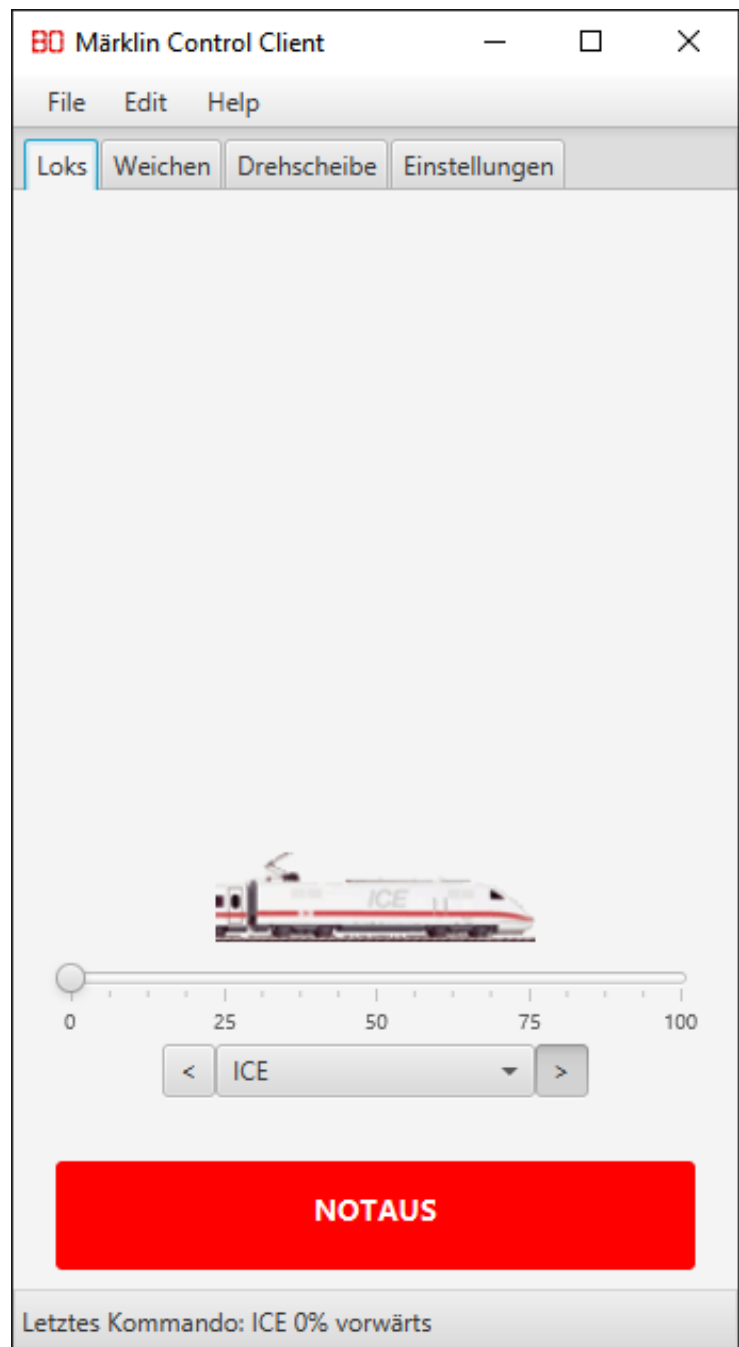
Auch ist zu beachten das die Änderung der Geschwindigkeit während der Fahrt dazu führt das der Zug stoppt.

Zug Geschwindigkeit einstellen:

Um die Geschwindigkeit des Zuges einzustellen ist der Regler zu verschieben.

Die Zahlen unter dem Regler stehen für die prozentuale Maximal-Geschwindigkeit des Zuges.

Zu beachten ist das die Geschwindigkeit beim Wechseln des Zuges bestehen bleibt.



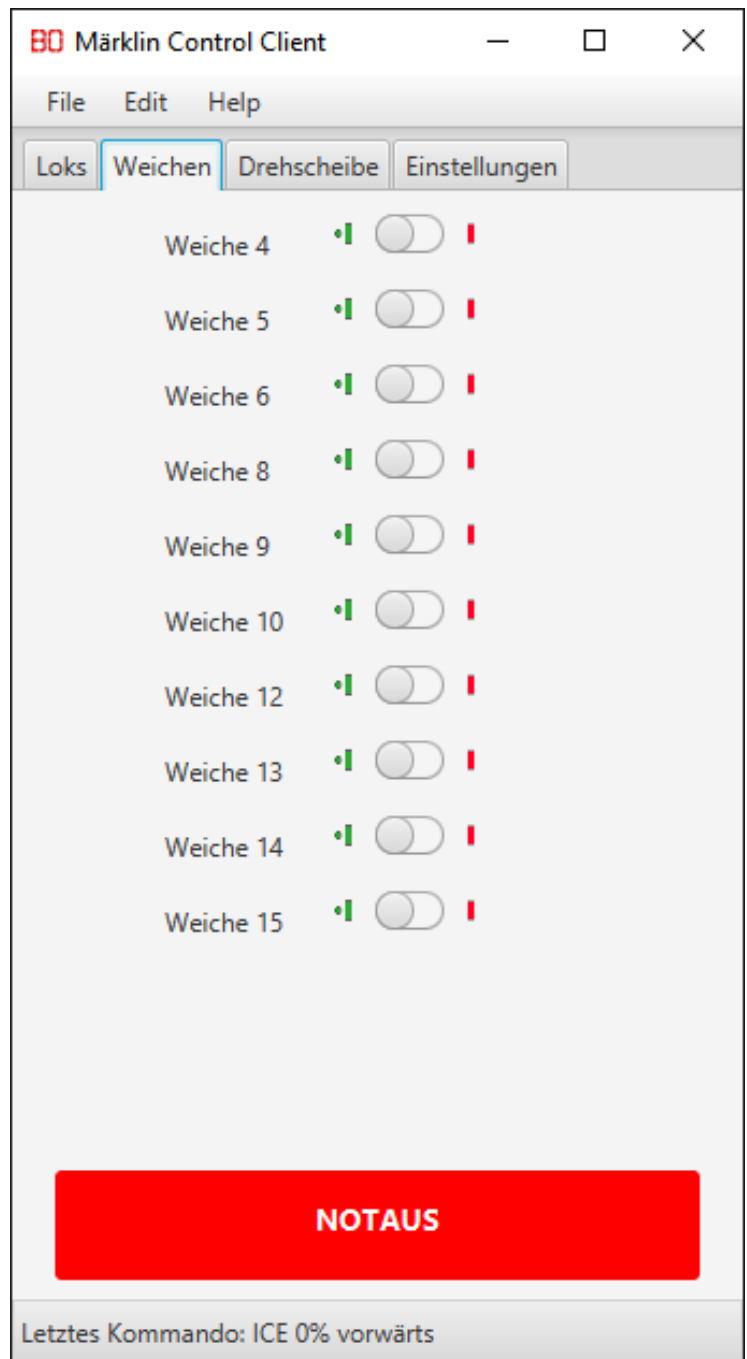
Kapitel 3: Weichenschalten

In diesem Abschnitt wird erläutert wie Sie Weichen schalten können.

Weiche Schalten:

Um eine Weiche zu schalten muss der Slider der entsprechenden Weiche auf die gewünschte Stellung geschoben werden.

(Grün = Gerade | | Rot = Rund)



Kapitel 4: Drehscheibe Einstellen

In diesem Abschnitt wird erläutert wie Sie die Drehscheibe verstellen können.

Drehscheibe um eine Position verschieben:

Um Stellung der Drehscheibe um eine Position weiter/zurück zu bewegen muss die entsprechende Schaltfläche angeklickt werden.

(< = eine Position zurück)

(> = eine Position vor)

